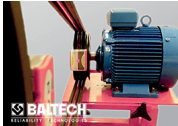


Fixturlaser Pat

ВЫВЕРКА ВАЛА И СООСНОСТЬ ШКИВОВ



С Fixturlaser PAT соосность шкивов и ремней становится очень легким процессом. Fixturlaser PAT использует паз шкива как образец, гарантирующий точность центровки. Выверка вала всегда рекомендует производить сложные расчеты, но с Fixturlaser PAT соосность шкивов очень наглядна и исключает всевозможные электронные блоки.

Два одинаковых модуля крепятся на шкивах при помощи сильных магнитов, при этом встроенное самоцентрируемое крепление точно установит модуль по пазу шкива. Каждый модуль генерирует лазерную линию на шкале противоположного модуля. Регулируйте шкивы до тех пор, пока лазерная линия не совпадет с центральной меткой на шкале – шкивы отцентрированы!

Нет риска ошибок, нет влияния качества поверхности шкивов. Система состоит из двух одинаковых модулей с питанием от батареек. Точно отградуированные шкалы позволяют быстро и просто отрегулировать механизмы.

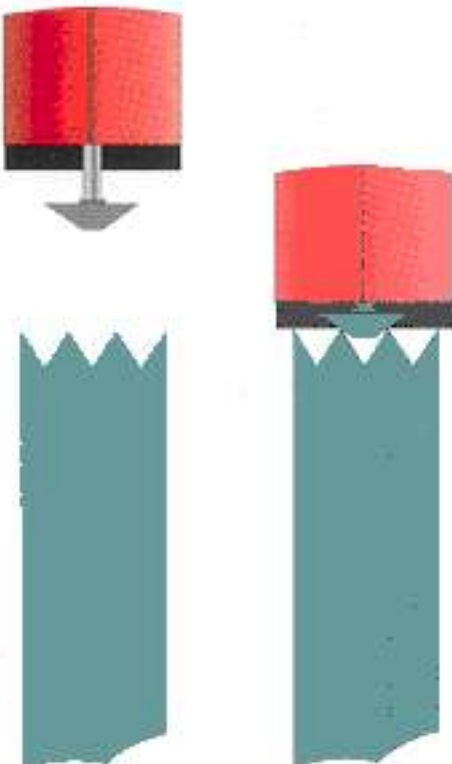
Fixturlaser PAT производит выверку шкивов диаметром от 70 мм (3 дюймов) до бесконечности. Максимальное расстояние между выверяемыми шкивами до 6 метров (до 20 футов).



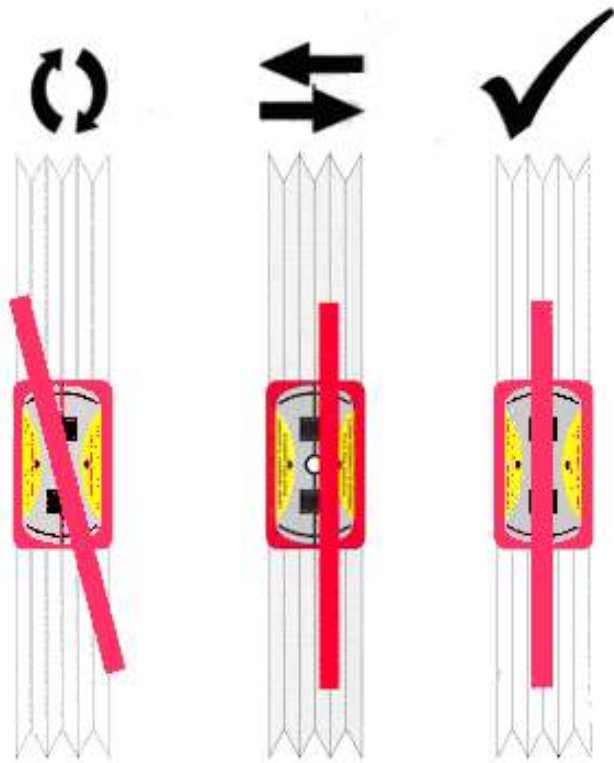
Цель: Выравнивание оборудования Fixturlaser PAT, при старом и вращающемся бредне



Цель: Обеспечение точности работы при разном уровне износа опорных механизмов



Процесс центровки также прост как и монтаж. Просто включите лазеры и смотрите на противоп



Технические характеристики: 2.1.6. Материал корпуса ABS пластик
Исполнение: вальцованный листовой металл
Поставляется в комплекте с аккумуляторами MAX07